

**ENFERMEDAD POR**  
**CORONAVIRUS 2019**  
 (COVID-19)

SITUACIÓN EN LA REPÚBLICA DOMINICANA

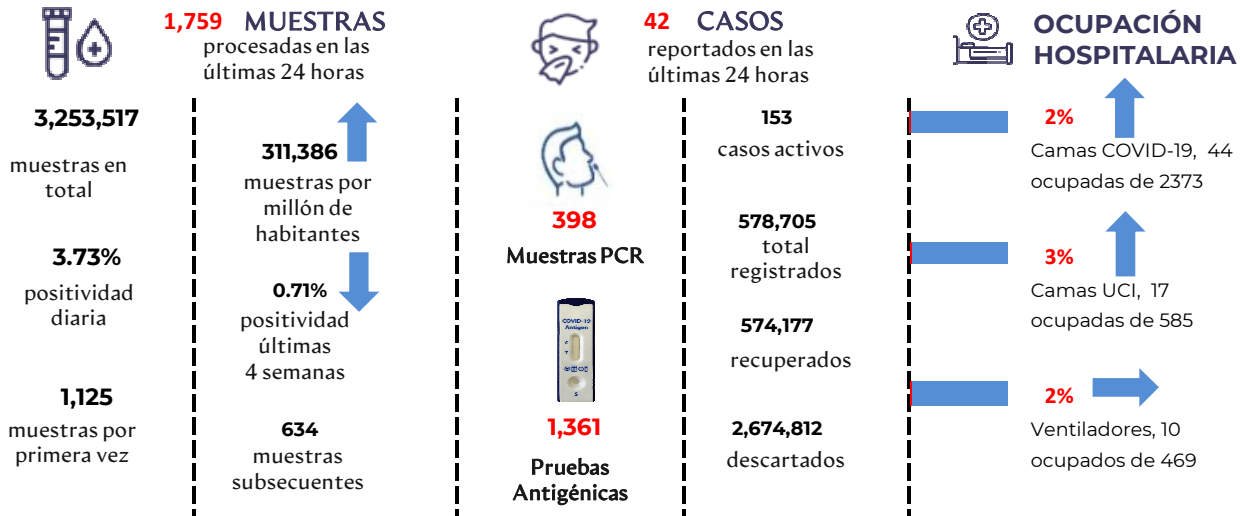
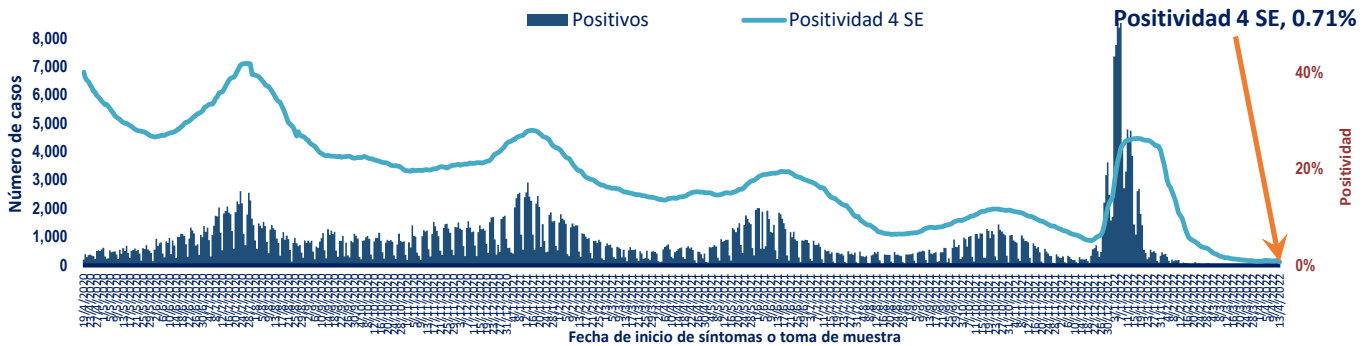




Figura 1. Tendencia de los casos y positividad de COVID-19 en República Dominicana



 <b>GRUPOS DE RIESGO</b> <b>2,301</b> trabajadores de la salud <b>1,830</b> embarazadas <b>67,105</b> menores de 20 años <b>23.13%</b> Fallecidos con hipertensión como comorbilidad <b>14.47%</b> Fallecidos con diabetes como comorbilidad
 <b>0 DEFUNCIONES</b> notificadas en las últimas 24 horas <b>0 DEFUNCIONES</b> ocurridas en las últimas 24 horas <b>4,375</b> Defunciones en total <b>418.72</b> Mortalidad por millón de habitantes <b>0.76%</b> Letalidad

SITUACIÓN LAS AMERICAS

**210,584** defunciones  
 ( 344 Nuevas )

**151,617,532** Casos registrados

**30,687** Casos nuevos

**202.93** Mortalidad por millón de habitantes

SITUACIÓN GLOBAL

**6,185,242** defunciones  
 ( 2,785 Nuevas )

**499,119,316** Casos registrados

**1,046,031** Casos nuevos

**797.37** Mortalidad por millón de habitantes



**Tabla 1.** Casos, defunciones y positividad por COVID-19 según provincia de residencia, República Dominicana

Provincia	Muestras procesadas <sup>a</sup>	Casos (n) <sup>b</sup>					Defunciones (n) <sup>b</sup>	
		Nuevos	Registrados	Incidencia Acumulada	Positividad (%) <sup>d</sup>	Recuperados	Últimas 24Horas	Acumulados
01 Distrito Nacional	687,862	20	150,069	14,385.64	2.10	149,313	0	682
02 Azua	34,697	0	6,343	2,853.92	0.86	6,301	0	42
03 Baoruco	18,627	0	3,484	3,449.33	0.71	3,468	0	16
04 Barahona	38,323	0	6,746	3,565.97	0.00	6,711	0	35
05 Dajabón	23,159	0	5,000	7,522.53	0.00	4,984	0	16
06 Duarte	89,262	0	13,098	4,381.88	0.27	12,860	0	238
07 Elías Piña	14,323	0	1,296	2,044.10	0.53	1,290	0	6
08 El Seibo	12,920	0	2,069	2,212.64	0.00	2,053	0	16
09 Espaillat	87,402	0	17,802	7,422.29	0.16	17,663	0	138
10 Independencia	18,242	0	2,522	4,316.72	0.00	2,508	0	13
11 La Altagracia	193,073	13	18,106	5,123.29	1.40	17,988	0	98
12 La Romana	103,542	0	17,859	6,551.43	0.66	17,643	0	215
13 La Vega	99,824	0	18,675	4,540.59	1.19	18,431	0	242
14 María Trinidad Sánchez	49,279	0	7,778	5,512.52	0.78	7,743	0	35
15 Monte Cristi	28,070	0	4,978	4,246.68	0.00	4,942	0	36
16 Pedernales	6,878	0	1,481	4,231.79	0.00	1,477	0	4
17 Peravia	30,300	1	5,302	2,685.45	0.57	5,220	0	80
18 Puerto Plata	138,968	2	19,473	5,843.87	0.16	19,299	0	169
19 Hermanas Mirabal	45,897	0	6,013	6,525.37	0.26	5,958	0	55
20 Samaná	18,451	0	2,060	1,836.66	4.20	2,048	0	11
21 San Cristóbal	89,039	0	16,649	2,611.90	0.47	16,397	0	248
22 San Juan	51,436	0	9,496	4,282.57	0.65	9,417	0	79
23 San Pedro de Macorís	65,578	0	9,610	3,151.17	1.98	9,545	0	65
24 Sánchez Ramírez	34,064	0	5,699	3,749.88	0.00	5,653	0	46
25 Santiago	328,324	4	61,997	5,931.77	1.76	61,302	0	679
26 Santiago Rodríguez	25,304	0	4,576	7,990.78	0.38	4,563	0	13
27 Valverde	68,496	0	11,210	6,343.37	0.83	11,142	0	58
28 Monseñor Nouel	40,225	0	6,339	3,637.29	0.45	6,280	0	58
29 Monte Plata	44,521	1	4,319	2,260.87	0.12	4,280	0	38
30 Hato Mayor	22,941	0	3,450	4,022.76	0.38	3,427	0	21
31 San Jose de Ocoa	15,148	0	2,615	4,806.54	2.04	2,583	0	31
32 Santo Domingo	628,105	1	119,365	4,107.53	0.55	118,468	0	890
99 No especificado <sup>e</sup>	101,237	0	13,226	-	-	13,220	0	2
<b>Total</b>	<b>3,253,517</b>	<b>42</b>	<b>578,705</b>	<b>5,538.64</b>	<b>0.71</b>	<b>574,177</b>	<b>0</b>	<b>4,375</b>

<sup>a</sup>Incluye casos positivos y negativos a SARS-CoV-2; <sup>b</sup>Incluye casos confirmados y probables; <sup>c</sup>Casos por 100,000 habitantes

<sup>d</sup>Últimas 4 semanas por fecha de confirmación de laboratorio; <sup>e</sup> Pendientes verificación territorial

Fuente: Sistema Nacional de Vigilancia Epidemiológica (SINAVE)

**Figura 2.** Defunciones COVID-19 por fecha de ocurrencia. República Dominicana

